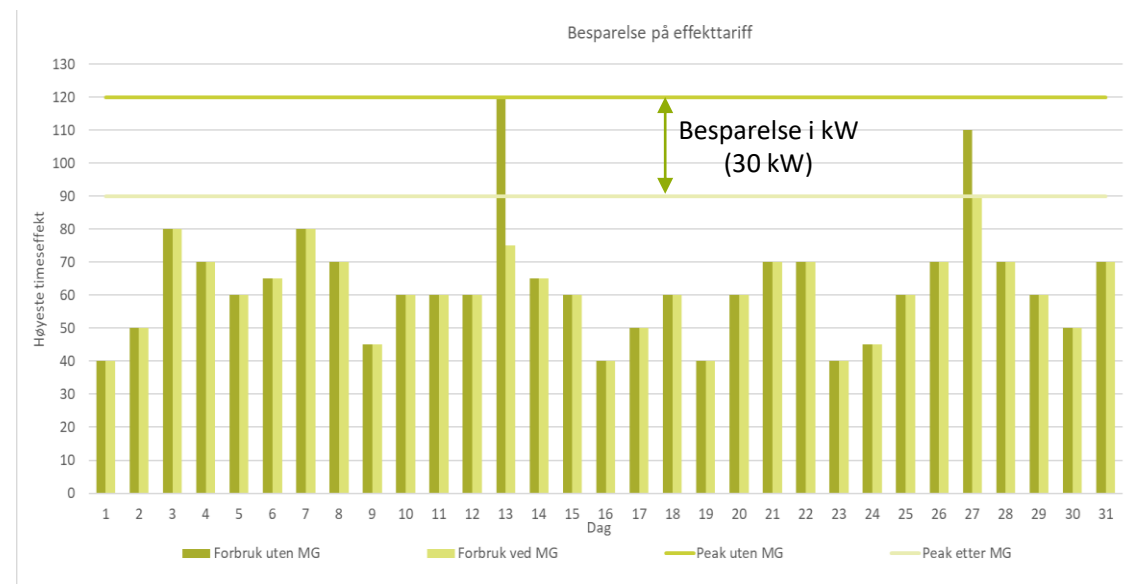


Spar penger og hjelp strømmettet med MaxGuard™

Med hjelp av MaxGuard kan din bedrift kutte el-utgifter ved å redusere effektledet på strømregningen.

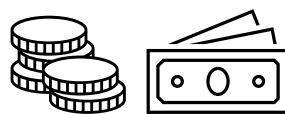
MaxGuard overvåker ditt momentane effektuttak. MaxGuard gjør en fortløpende analyse av forbruket, og predikerer hvordan dette vil påvirke gjennomsnittlig effekt innenfor timen. Dersom den beregner at dette er en forbrukstopp som vil påvirke nettleien, reduserer den forbruket på utvalgte laster i henhold til konfigurerbare algoritmer. Enheten rapporterer målinger og aktiveringer opp til et sky-basert verktøy hvor man også kan konfigurere grenseverdier. Det er viktig å merke seg at man i utgangspunktet ikke sparer energi, men man flytter på forbruket eller glatter det ut.

Det eneste du trenger å gjøre er å bestemme en grense for hvor høyt ditt maksimale effektuttak skal være og angi hvilke laster MaxGuard kan styre til hvilke tidspunkter. Termiske laster med treghet er typiske laster som er godt egnet, hvor brukerens komfort eller drift ikke påvirkes. Besparelsene som følge av maksimalvokteren vil estimeres i vår plattform *flextools™*. På denne måten vil du ha full oversikt over hvilke timer MaxGuard ble aktivert, og hvor mye det hadde å si for dine energikostnader.



Figuren eksemplifiserer en besparelse fra 120kW maks til 90kW maks innenfor en måned. Dersom netteier hadde vært Elvia og dette var i januar, ville denne besparelsen gi en reduksjon i nettleie på kr 3600 (2021).

Hvorfor skal din bedrift bruke MaxGuard



Kutt dine energikostnader ved å redusere effektledet på strømregningen



Bidra til et stabilt strømmett ved å unngå overbelastning under effekttopper



Ved å redusere belastningen på strømmettet bidrar du til det grønne skiftet



Ingen merkbar påvirkning for deg og din virksomhet

Eksempler fra kunder som benytter systemet

Bakeri som benytter MaxGuard på en av sine fasiliteter på Østlandet. MaxGuard styrer blant annet ovner.

+ kr 50 000 per år



Tallene bak:

Innkjøp av materiell: 15 000 kr
Installasjonskostnad: 15 000kr
Årlig besparelse effekt: >50 000kr

Ernæringsbedrift har investert i solceller og batterier. MaxGuard styrer lading og utlading av batteriet.

+ kr 100 000 per år



Tallene bak:

Innkjøp av materiell: 15 000 kr
Installasjonskostnad: 20 000kr
Årlig besparelse effekt: >100 000kr
+ inntekter fra fleksibilitetsmarkedet

Hvorfor skal din bedrift bruke MaxGuard



Kutt dine energikostnader ved å redusere effektledet på strømregningen



Bidra til et stabilt strømnett ved å unngå overbelastning under effekttopper



Ved å redusere belastningen på strømnettet bidrar du til det grønne skiftet



Ingen merkbar påvirkning for deg og din virksomhet

MaxGuard™ – styreenhet for et smartere bygg

Enfo

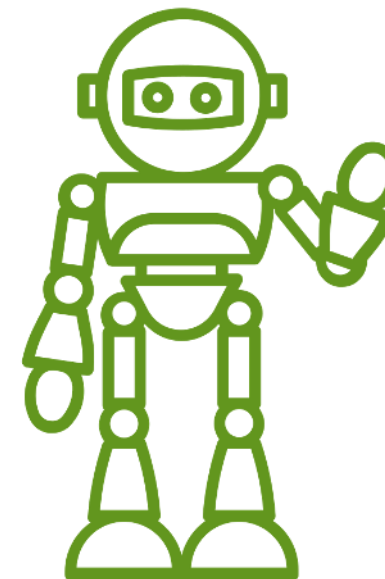
Lavere antall aktiveringer – økt inntjening

Ved bruk av dynamisk MaxGuard unngår du at vi kobler ut lastene mer enn nødvendig – øk inntjeningen med mindre belastning!

Som driftsansvarlig, tekniker eller aggregator gjør du en analyse av det historiske forbruket for å identifisere fornuftige grenseverdi for maksimal effekt. Systemet vil da jobbe for å holde effekten under dette. Vi vet imidlertid at forbruket ikke alltid følger planen. Kanskje hadde man en uventet dritstans, en feil i anlegget eller et ekstra høyt forbruk grunnet en kald periode. Har dette skjedd, vil denne toppen være dimensjonerende for perioden. En slik hendelse vil oppdages av dynamiske maksimalvokter som tar hensyn til dette ut inneværende periode.

Resultatet av dette er færre aktiveringer i resten av perioden, samtidig som besparelsene i nettleien blir de samme.

Besparelsene som følge av maksimalvokteren vil estimeres og visualiseres i vår plattform *flextools™*. På denne måten vil du ha full oversikt over hvilke timer MaxGuard ble aktivert, og hvor mye det hadde å si for dine energikostnader.



WWW.UTSTRADOLGIRIFRAPHI.COM

Dette er MaxGuard. Han overvåker ditt momentane forbruk og predikerer hvordan ditt timesforbruk vil bli og tar grep om nødvendig. MaxGuard hensyntar tidligere effekttopper i samme periode for å unngå unødvendige aktiveringer.

Hvorfor skal din
bedrift bruke
MaxGuard



Kutt dine energikostnader ved
å redusere effektledet på
strømregningen



Bidra til et stabilt strømnett
ved å unngå overbelastning
under effekttopper



Ved å redusere belastningen
på strømmettet bidrar du til
det grønne skiftet



Ingen merkbar påvirkning
for deg og din virksomhet

MaxGuard™ – styreenhet for et smartere bygg

Hvordan komme i gang

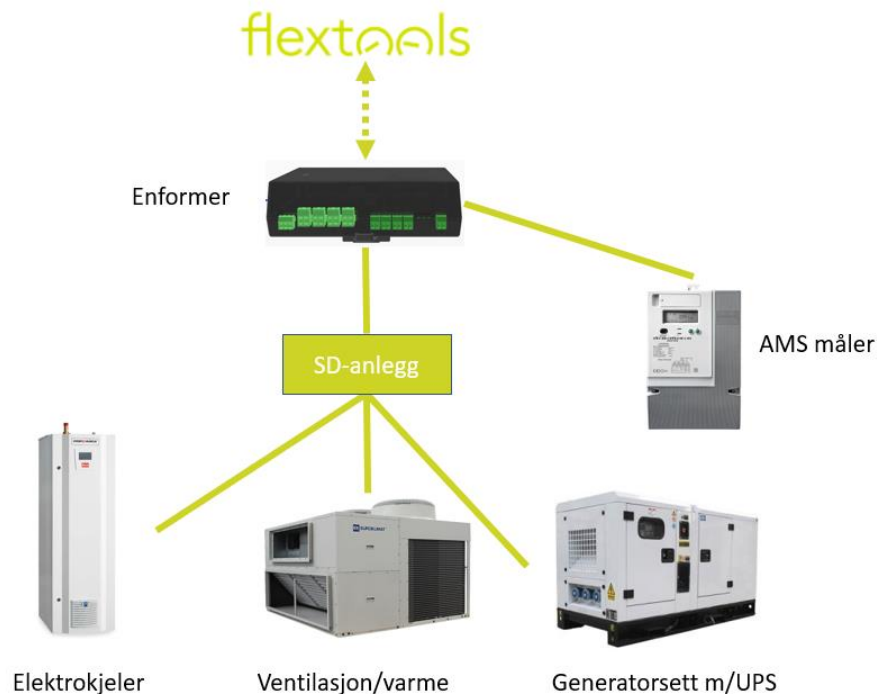
Dette er prosessen for å starte med MaxGuard:

1. Analyse av forbruk og forbruksmønster (bruk gjerne flextools analytics)
2. Identifikasjon av egnede laster for utkobling
3. Konferere med teknisk personell/gjennomføre befarings
4. Montasje og testing for å bekrefte effekt og funksjon
5. Aktivering av MaxGuard

Sluttkunde kan også få tilgang til *flextools™* hvor man har mulighet til å selv følge med på oppnådde besparelser og antall aktiveringer. Sluttkunde kan selv endre på parametere og grenseverdier, gitt at man har fått tilstrekkelig opplæring.

Systemet henter strømforbruket fra strømmåleren som allerede er installert. Vi benytter oss av HAN utgangen. Før installasjon sluttkunde selv be nettselskapet om å åpne opp HAN-utgangen.

Styringen av lastene går via SD-anlegget eller direkte til enkelte laster.



Hvorfor skal din bedrift bruke MaxGuard



Kutt dine energikostnader ved å redusere effektledet på strømgangen



Bidra til et stabilt strømnett ved å unngå overbelastning under effekttopper



Ved å redusere belastningen på strømnettet bidrar du til det grønne skiftet



Ingen merkbar påvirkning for deg og din virksomhet